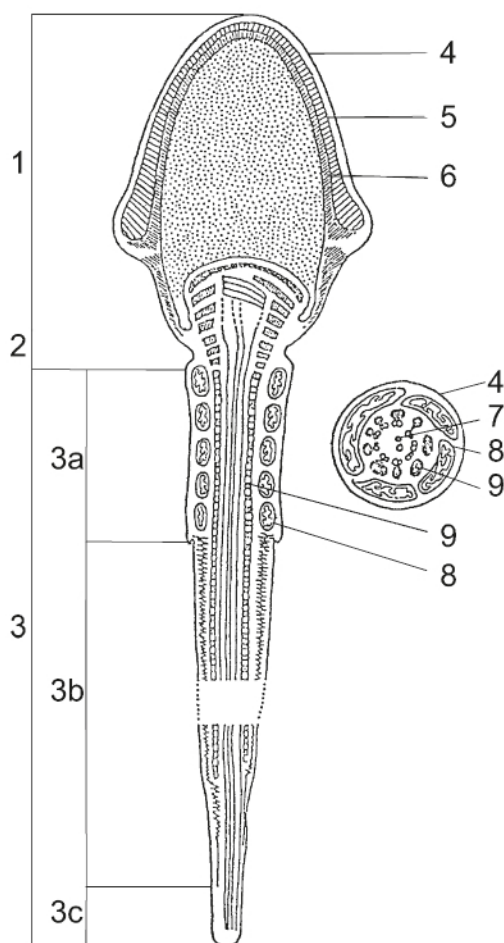


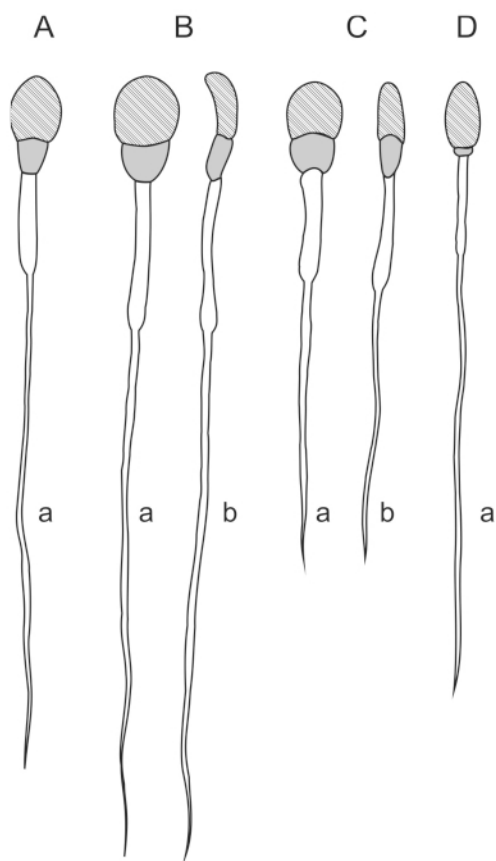
Narządy płciowe samca to:

- ✓ parzyste jądra,
- ✓ drogi wyprowadzające – najądrza i nasieniowody,
- ✓ cewka moczowa,
- ✓ moszna (worek jądrowy),
- ✓ gruczoły płciowe dodatkowe,
- ✓ prącie.



Ryc. II. 18. Schemat budowy plemnika (wg Bielańskiej-Osuchowskiej, 1993; Morstina i Reklewskiej, 2001): 1 – główka; 2 – szyjka; 3 – wiotka (3a – wstawka; 3b – część główna; 3c – część końcowa); 4 – błona cytoplazmatyczna; 5 – akrosom; 6 – jądro komórkowe; 7 – mikrotubule; 8 – mitochondria; 9 – włókna obwodowe (wyk. S. Oleksiak)

Jądra są duże, w kształcie elipsoidy. Z jądrami ściśle związane są najądrza. Oba te narządy umieszczone są w mosznie, która zapewnia prawidłową dla spermatogenezy* temperaturę jąder. Nasieniowody wychodzą z najądrzy, przechodzą do jamy brzusznej i uchodzą do przewodu moczowo-płciowego. W przewodzie moczowo-płciowym występują gruczoły płciowe dodatkowe, pęcherzykowe, gruczoł krokowy i opuszkowo-cewkowy. Gruczoły produkują wydzielinę rozcieńczającą nasienie i zwiększającą objętość ejakulatu. Wydzielina gruczołów płciowych dodatkowych wraz plemnikami tworzy nasienie. Średnia liczba plemników w 1 cm^3 jest zróżnicowana (tab. II. 4) w zależności od gatunku zwierzęcia, budowa plemników jest podobna (ryc. II. 18), ale kształt u samców różnych gatunków – nieco inny (ryc. II. 19).



Ryc. II. 19. Plemniki samców zwierząt gospodarskich (wg Bielańskiej-Osuchowskiej, 1993; Trautmana A., Fiebigera J., 1954): A – tryk; B – buhaj; C – knur; D – ogier; a – widok z przodu; b – widok z boku (wyk. S. Oleksiak)